



TOMÁS DORESTE CABALLERO

Su temática simboliza la raíz cultural amazigh basada en las pinturas rupestres, grabados, podomorfos y pintaderas. Realiza actuaciones decorativas y artísticas para el sector de hostelería y clientes particulares.

Consulta precios y condiciones:

Contacto: Tfo: 634 335 032



ALBERTO ROQUE VERA

Su obra pictórica transmite la iconografía amazigh de Canarias, plasmada a través del agua, acrílicos y la arena sobre diferentes objetos y materiales: lienzos, bolsos, pañuelos, madera, etc.



Consulta precios y condiciones:

Contacto: Tfo: 663 259 577



AZAR
TAMSMUNT KANARIA N TDLSA
ASOCIACIÓN CANARIA DE LA CULTURA
TAMAZIGHT

www.azartaknara.org - info@azartaknara.org

EXPOSICIÓN

“AMAZIGH, NUESTRAS RAÍCES”

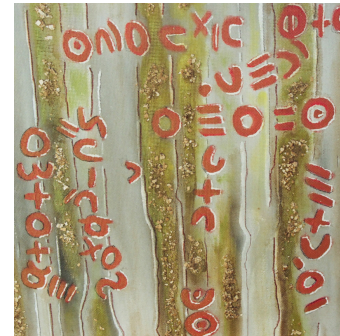


Tomás Doreste Caballero



Alberto Roque Vera

A
M
A
Z
I
G
H



Alberto Roque Vera



Tomás Doreste Caballero

CASA DE LA CULTURA - GUÍA DE GRAN CANARIA

INAUGURACIÓN: VIERNES, 20 DE MARZO DE 2015, A LAS 19:00

DEL 20 AL 28 DE MARZO DE 2015 - HORARIO: 17:00 a 20:00

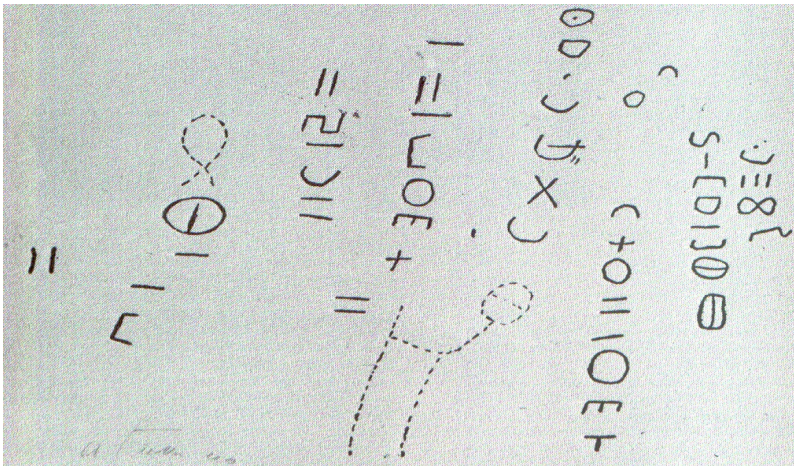
ORGANIZA: ASOCIACIÓN CANARIA DE LA CULTURA TAMAZIGHT “AZAR”
COLABORA: AYUNTAMIENTO DE SANTA MARÍA DE GUÍA

PRESENTACIÓN

“AZAR”, con el significado de raíz, origen, da nombre a la Asociación Canaria de la Cultura Tamazight, constituida para promover, proteger y valorar el Patrimonio Natural y Cultural Imazighen de Canarias. “AZAR” presenta la Exposición Itinerante “AMAZIGH, NUESTRAS RAÍCES” con la simbología que realizan los artistas Alberto Roque y Tomás Doreste de la escritura y de los grabados de la cultura tamazight de Canarias.

Canarias es un pueblo que ahonda sus raíces en muchos milenios de Historia de la Tamazgha. La lengua, la toponimia, la alfarería, juegos y deportes, los grabados e inscripciones, los graneros colectivos nos hablan del pasado y del presente; nuestros literatos y artistas se nutren con esta situación, con este mar, con este clima...

Los hombres y mujeres de esta tierra, de toda la Tamazgha, a lo largo de la historia hemos evolucionado con los cambios políticos, sociales, económicos, culturales, religiosos..., pero nuestra situación geográfica, nuestras raíces y nuestro futuro seguirán siendo imazighen. La amazighitud forma parte de nuestra identidad.



Reproducción de René Verneau de una inscripción grabada sobre una roca. La Caleta. Esero, 1891

ALBERTO ROQUE VERA

Alberto Roque Vera (Canarias, 1952).

Desde 1982 inicia y manifiesta su compromiso con la divulgación de la cultura indígena aportando su obra para la edición del primer Almanaque Africano/Amazigh en el que se hacía alusión a la celebración en Canarias del “Día Internacional de la Liberación de Africa”, 25 de mayo.

La obra pictórica de Alberto Roque continúa a partir de 1989 como una necesidad de transmitir la simbología y la iconografía amazigh de Canarias, plasmada a través del agua, acrílicos y la arena.

Además vierte su producción sobre diferentes objetos y materiales: lienzos, bolsos, pañuelos, madera, etc.



TOMÁS DORESTE CABALLERO

Tomás Doreste Caballero, Gran Canaria, 1957. Realiza el preparatorio de Bellas Artes en la Escuela Luján Pérez en 1976.

Colaboraciones con otros artistas y exposiciones colectivas en 1977.

Exposición con temas indígenas en la Sala-Bar Sauvage Nomî de París en 1977.

Presentación en bienales de Canarias en los años ochenta y noventa.

Desde el año 1994 al 2014 ejerce como Director del Centro de Artesanía “Las Palmitas” de Las Palmas de Gran Canaria.

Realizando durante esos años multitud de actuaciones decorativas y artísticas para el sector de hostelería y clientes particulares, distribuyendo obras propias por varios continentes.